

Full-color

DSATECHNOLOGY
MILANO

alhua
TECHNOLOGY



Esplora nuove frontiere con le
Telecamere IP Full-color 2.0



Adattabili



Limpide



Flessibili



Smart

Panoramica

DSA Technology presenta la nuova generazione di telecamere Full Color di Dahua, ora dotate della nuova tecnologia a doppio sensore Dual Light Fusion, in grado di integrare le sorgenti luminose di diverse onde per ridurre al minimo l'inquinamento luminoso. Le telecamere rendono immagini a colori di alta qualità anche con i led bianchi spenti, con notevole riduzione dell'inquinamento luminoso. Inoltre, la risoluzione 4K consente di catturare dettagli dai colori vividi anche di notte. Lo zoom ottico e le funzioni di intelligenza artificiale a bordo dei dispositivi aiutano a risparmiare sui costi di realizzazione degli impianti ed a migliorare l'efficienza dei sistemi, rendendole adatte ad una molteplice varietà di scenari applicativi.

Le 4Mp: caratteristiche

Meno inquinamento luminoso con tecnologia innovativa



IPC-HFW5449T1-ASE-D2
IPC-HDW5449H-ASE-D2

- Doppio CMOS progressivo da 4 MP
- Illuminazione minima: 0.0002Lux@F1.0
- Ottiche: 2.8mm, 3.6mm, 6mm
- Distanza di illuminazione: 50m (con ottica da 6mm)
- Microfono e altoparlante integrati per realizzare conversazioni a due vie
- Monitoraggio in tempo reale a 25/30 Fps
- WDR 140 dB

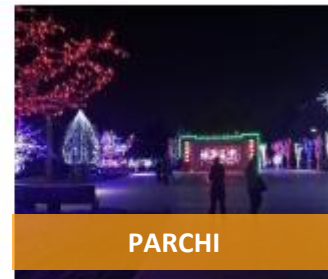
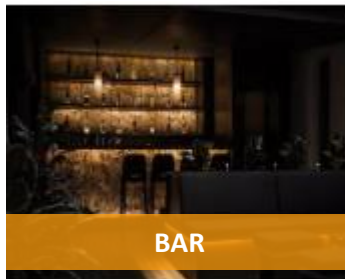
Le funzioni IVS

- People Counting (8 regole), Gestione code (4 regole)
- Face Detection con 6 tipi di attributi
- Perimeter Protection per umani e veicoli
- SMD 3.0 ridurre i falsi allarmi ed aumentare la distanza di rilevazione
- AI Schedule per diverse funzioni di AI in momenti diversi

Immagini

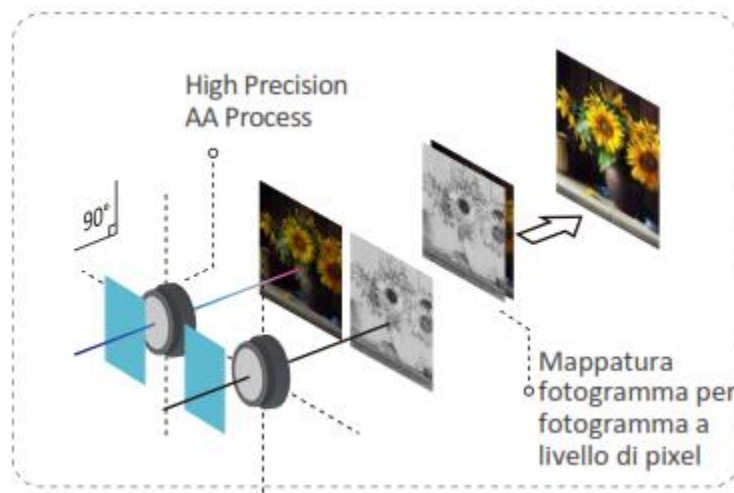
- Rispetto alle tradizionali 4MP
- 36% aumento della luminosità
- 14 volte aumento del rapporto S/N

Scenari

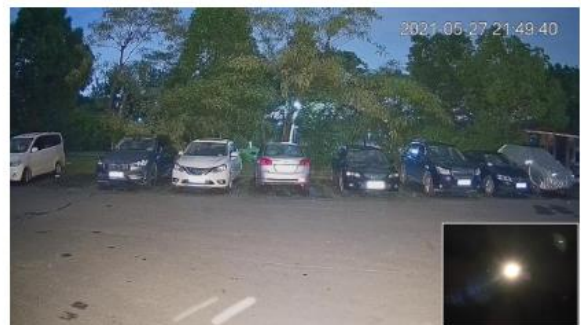


Tecnologia Dahua Dual Light Fusion: integra le sorgenti luminose di diverse onde per ridurre al minimo l'inquinamento luminoso.

- Acquisisci immagini a colori grazie all'ampia apertura **F1.0** e al sensore ad alta sensibilità da **1/1,8"**;
- Cattura immagini in bianco e nero con basso rumore grazie alla luce IR;
- Visualizza immagini a colori senza accendere i LED bianchi, riducendo l'inquinamento luminoso nell'area.



La tecnologia Dual Light Fusion consente di acquisire immagini a colori senza accendere la luce bianca supplementare.



- Non c'è bisogno di accendere la luce bianca, riducendo l'inquinamento luminoso e consentendo l'armonia con l'ambiente.
- L'immagine è chiara senza interferenze di eventuali insetti.
- La luce bianca brillante aumenta l'inquinamento luminoso.
- La luce bianca attira facilmente insetti che possono interferire con il monitoraggio.

Le 8Mp: caratteristiche

Immagine a colori 4K: con il sensore più potente nelle telecamere Dahua



IPC-HFW5849T1-ASE-LED

- CMOS progressivo da 1/1,2" da 8 MP
- Illuminazione minima: 0.0005Lux@F1.0
- Lenti: 2.8mm, 3.6mm, 6mm
- Distanza di illuminazione: 60m (con lenti da 6mm)
- Microfono e altoparlante integrati per realizzare conversazioni a due vie
- Monitoraggio in tempo reale a 25/30 Fps
- WDR 140 dB

Le funzioni IVS

- People Counting (8 regole), Gestione code (4 regole)
- Face Detection con 6 tipi di attributi
- Perimeter Protection per umani e veicoli
- SMD 3.0 ridurre i falsi allarmi ed aumentare la distanza di rilevazione
- AI Schedule per diverse funzioni di AI in momenti diversi

Immagini

- Rispetto alle tradizionali 4MP
- 42% aumento della luminosità
- 400% aumento del rapporto S/N

Scenari



Immagine a colori 4K: con il sensore più potente di tutte le telecamere Dahua

- La prima telecamera IP Dahua che adotta un sensore di immagine da 1/1.2" per catturare più dettagli e colori.
- Aumento della dimensione dei pixel del **110%** rispetto a 1/1,8"; l'energia luminosa massima che il sensore può ricevere viene aumentata di 2 volte.
- Realizza immagini a colori **4K in tempo reale** in ambienti con illuminazione bassissima.

1/1,8"



8MP convenzionale



1/1,2"

Full-color 2.0 4K Camera

Immagine a colori 4K: con il sensore più potente nelle telecamere Dahua

Fornisce immagini luminose e colorate ad altissima definizione, presentando dettagli vividi anche in ambienti bui.

Immagine 4K Full-color



- Alberi verdi; diversi colori dei veicoli; rende la scena reale.
- Mostra chiaramente ogni lettera della targa.

Immagine 4K IR



- Impossibile identificare il colore dei targets in un ambiente buio.
- Impossibile identificare la targa a causa della riflessione IR.

Le varifocali: caratteristiche

La telecamera Dahua Full-color 2.0 adotta un obiettivo varifocale motorizzato con zoom ottico 5x circa e funzione di messa a fuoco automatica, che consente di risparmiare tempo e costi di manodopera.



IPC-HFW5449T1-ZE-LED
IPC-HDBW5449R1-ZE-LED

- Risoluzione 4MP, sensore di immagine CMOS da 1/1,8 pollici
- Illuminazione minima: 0.0005Lux@F1.0
- Apertura massima F1.0, lunghezza focale 2,7 mm-12 mm
- Distanza di illuminazione: 70m (Bullet), 40m (Dome)
- Microfono e altoparlante integrati per realizzare conversazioni a due vie
- Monitoraggio in tempo reale a 25/30 Fps
- WDR 140 dB

Le funzioni IVS

- People Counting (8 regole), Gestione code (4 regole)
- Face Detection con 6 tipi di attributi
- Perimeter Protection per umani e veicoli
- SMD 3.0 ridurre i falsi allarmi ed aumentare la distanza di rilevazione
- AI Schedule per diverse funzioni di AI in momenti diversi

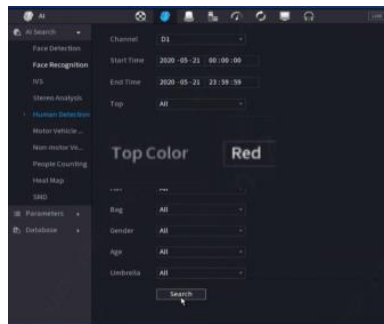
Autofocus



AI Search: Ricerca rapida per colore

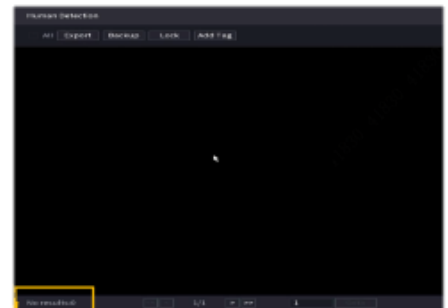
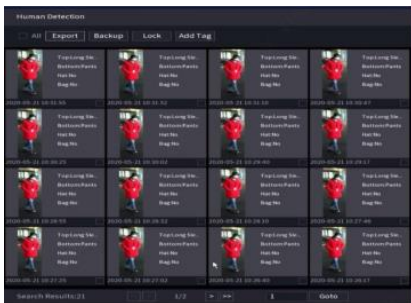
La funzione AI Search consente la ricerca di obiettivi umani/veicoli tramite NVR utilizzando attributi di colore, migliorando l'efficienza di recupero del dato e riducendo i costi di manodopera. Gli attributi di ricerca includono tipo di vestiti, colore, cappello, zaino, ecc.

L'NVR estrae i metadati del colore dei target



Con telecamera Full-Color

Con telecamera IR



Cerca il video del target
(per colore)

Nessun risultato
(tramite video IR)

Programmazione AI: una telecamera, più AI

La funzione di pianificazione AI nelle telecamere Full-Color 2.0 permette di utilizzare diverse funzioni intelligenti in diversi momenti della giornata: una telecamera, più funzioni AI.



People Counting

Durante il giorno, la telecamera utilizza la funzione di conteggio delle persone per monitorare il numero di persone che entrano nel negozio.

Perimeter Protection

Di notte, la telecamera attiva la funzione di protezione perimetrale per impedire ai ladri di entrare nel negozio.

Upgrade del packaging

La confezione Dahua Full-color 2.0 è progettata con una tavolozza di colori ricca e accattivante. Il nuovo packaging riflette la ricerca dei colori da parte delle persone nella vita.



Scenari Applicativi: Villa

Le ville richiedono sempre una migliore qualità video e dettagli cromatici che possono aiutare in modo significativo le indagini in caso di intrusione.



Posizione dell'applicazione

- Recinzione: La Full-Color non solo fornisce immagini a colori, ma invia anche informazioni di allarme quando viene attivata la protezione perimetrale.
- Parete: Nella maggior parte dei casi, la telecamera Full-Color non necessita di luce bianca supplementare il che aiuta a ridurre l'inquinamento luminoso.

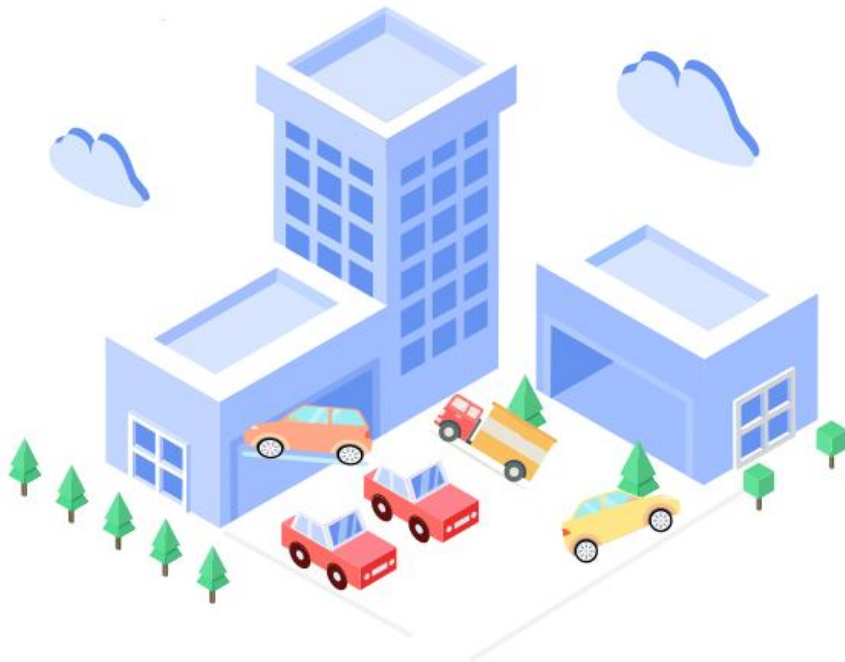
Vantaggi

- Monitoraggio a colori: dettagli vividi con la telecamera a doppia lente
- Meno inquinamento luminoso: non c'è bisogno di luce bianca supplementare
- Meno attrazione per gli insetti

Scenari applicativi: parcheggio

I parcheggi spesso affrontano un traffico intenso che a volte può causare piccoli incidenti.

L'efficienza del recupero manuale dell'evento è bassa e la gestione è estremamente difficile di notte.



Posizione dell'applicazione

- Ingresso parcheggio: Una telecamera a colori può essere utilizzata per registrare gli attributi del veicolo all'ingresso del parcheggio.
- Parcheggio: Le tradizionali telecamere IR non possono vedere chiaramente il colore e la targa dei veicoli. Le telecamere a colori possono riconoscere il colore e il tipo di veicoli tramite il Dahua WizMind NVR, che può aiutare la polizia nelle indagini in caso di incidente.

Vantaggi

- Monitoraggio a colori: fornisce informazioni sul colore del veicolo che i gestori possono utilizzare per il monitoraggio a ritroso.
- AI search: consente l'acquisizione di metadati tramite Dahua WizMind NVR per individuare rapidamente i targets.

Full-Color



Distribuito da

DSA TECHNOLOGY SRL

Via Maestri del Lavoro 20/22
20813 Bovisio Masciago (MB)


Tel: 0362559468

Mail: commerciale@dsatechnology.it



 Web Site



 Shop Web