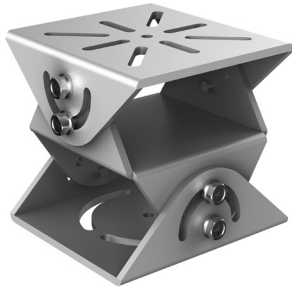


DH-PFA162-SG

Staffa di alloggiamento



- Materiale in lega di alluminio
- Abbinato a fotocamere particolari, dal design bello ed elegante



Aesthetic Design



Made of Aluminum



Easy Installation

Scena

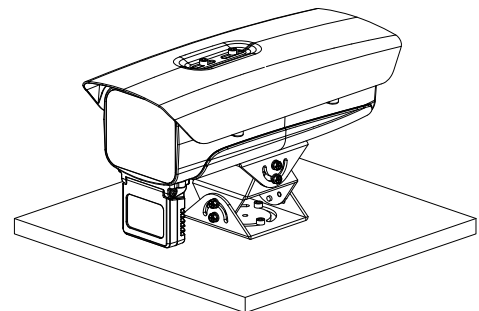
Adatto per il montaggio di telecamere con temperatura di esercizio da -40°C a $+60^{\circ}\text{C}$ (da -40°F a $+140^{\circ}\text{F}$) e umidità relativa inferiore al 90%.

Specifiche tecniche

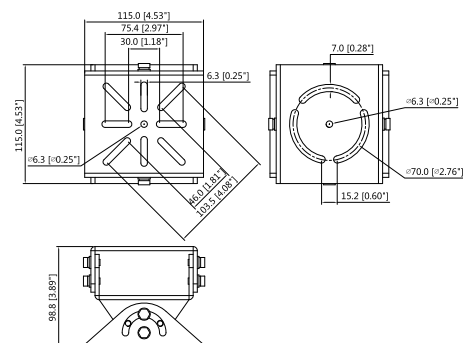
Performance

Modello	DH-PFA162-SG
Materiale	Lega di alluminio
Dimensioni Prodotto	115.0 mm × 115.0 mm × 98.8 mm (4.53" × 4.53" × 3.89") (L × W × H)
Peso Netto	0.5 kg (1.1 lb)
Carico Massimo	6.0 kg (13.23 lb)
Temperatura di operatività	-40°C to $+60^{\circ}\text{C}$ (-40°F to $+140^{\circ}\text{F}$)
Umidità di operatività	<90% (RH)
Colore	Grigio argentato
Fotocamera applicabile	Si prega di vedere "Selezione degli accessori"

Applicazione



Dimensione (mm/inch)



Applicazione

Tipo	Modello	Descrizione
Montaggio Camera	DH-PFA162-SG	Staffa di alloggiamento