

# CZ637-B

PTZ IP anti-deflagrazione 2MP 30x



- Sensore CMOS STARVIS™ 1/2.8" da 2 Megapixel
- Zoom ottico 30x
- Scocca in acciaio inossidabile 316L
- Tecnologia Starlight
- Codifica a triplo flusso H.265/H.264
- Max. 50/60fps@1080P
- Grado di protezione IP68



## Panoramica

Potendo vantare un potente zoom ottico e un'elevata performance di pan/tilt/zoom in termini di precisione, la telecamera PTZ garantisce ampio range di monitoraggio e ricchezza di dettagli offrendo risoluzione 1080P a 50/60 fps, zoom ottico 30x ed eccellenti prestazioni con scarsa luminosità grazie alla tecnologia Starlight.

## Funzioni

### Starlight

Grazie all'adozione di sensori pixel di grandi dimensioni e algoritmi smart per processare le immagini, la telecamera fornisce prestazioni impareggiabili anche in ambienti scarsissimamente illuminati. La funzione Starlight consente di catturare molti più dettagli cromatici anche di notte e al buio.

### Wide Dynamic Range

Dotata della tecnologia di wide dynamic range (WDR) leader nel mercato, la telecamera cattura immagini vivide anche nelle condizioni di contrasto più intenso. Il true WDR (120 dB) ottimizza sia le aree sovraesposte che quelle scure per ottenere video perfetti.

### Smart H.265+

Smart H.265+ è l'ottimizzazione del codec H.265 che adotta strategie di codifica adattiva alla scena, GOP e ROI dinamici, struttura multi-frame flessibile e riduzione del rumore intelligente per offrire video in alta qualità senza appesantire la rete. La tecnologia Smart H.265+ riduce il bit rate e i requisiti di archiviazione fino al 70% se paragonato all'H.265 standard.

## Condizioni ambientali

Le telecamere Dahua operano in condizioni ambientali proibitive: temperature da -40°C a 70°C e umidità del 95%. Sottoposte a rigorosi test per l'ingresso di polveri e immersione in acqua, hanno ricevuto il grado di protezione IP68 che ne certifica l'assoluta operatività anche nelle condizioni più estreme.

## Compatibilità

La telecamera è conforme alle specifiche ONVIF (Open Network Video Interface Forum) assicurando la perfetta interoperabilità con dispositivi di diversi produttori.

Specifiche tecniche			
Telecamera			
Sensore immagine	1/2.8” STARVIS™ CMOS		
Pixel effettivi	1920(H) x 1080(V), 2 Megapixel		
RAM/ROM	512 M/128 M		
Scansione	Progressiva		
Velocità Shutter elettronico	1/1s~1/30,000s		
Illuminazione minima	Color: 0.005 Lux@F1.6; B/W:0.0005 Lux@F1.6		
Portata IR	N/D		
IR On/Off	N/D		
LED IR	N/D		
Tergioptica	Sì		
Ottica			
Lunghezza focale	4.5~135 mm		
Apertura max	F1.6 ~ F4.4		
Angolo di visione	H: 67.8° ~ 2.4°		
Zoom ottico	30x		
Controllo messa a fuoco	Auto/Manuale		
Distanza messa a fuoco	100~ 1000 mm		
DORI			
Attenzione: la distanza DORI è un valore approssimativo che agevola la scelta della telecamera più adeguata alle tue esigenze. È calcolata in base alle specifiche del sensore e ai risultati dei test di laboratorio in conformità all'EN 62676-4 che definisce i criteri Detect (Rilevamento), Observe (Osservazione), Recognize (Riconoscimento) e Identify (Identificazione).			
Detect	Observe	Recognize	Identify
1862 m	744 m	372 m	186 m
PTZ			
Range Pan/Tilt	Pan: 0° ~ 360° endless; Tilt: 0° ~ 90°		
Controllo velocità manuale	Pan: 0.1° ~350° /s; Tilt: 0.1° ~250° /s		
Velocità Preset	Pan: 500° /s; Tilt: 500° /s		
Preset	256		
Modalità PTZ	5 Scan, 8 Tour		
Regolazione velocità	Lunghezza focale human-oriented/adattamento velocità		
Memoria dopo spegnimento	Auto ripristino PTZ e stato ottica precedenti all'interruzione di corrente		
Idle Motion	Attivazione Preset/Scan/Tour se non ci sono comandi nel periodo specificato		
Protocolli	DH-SD, Pelco-P/D (Auto riconoscimento)		

Video	
Compressione	H.265+/H.265/H.264+/H.264
Streaming	3 flussi
Risoluzioni	1080P(1920×1080)/1.3M(1280×960)/720P(1280×720)/D1(704×576/704×480)/CIF(352×288/352×240)
Frame Rate	Main stream: 1080P/1.3M/720P(1~50/60fps)
	Sub stream1: D1/CIF(1 ~ 25/30fps)
	Sub stream2: 1080P/1.3M/720P(1 ~ 25/30fps)
Controllo Bit Rate	CBR/VBR
Bit Rate	H.265/H.264: 448K ~ 8192Kbps
Day/Night	Auto (ICR) / Color / B/W
Compensazione controllo luce	BLC / HLC / WDR (120 dB)
Bilanciamento bianchi	Auto, ATW, Indoor, Outdoor, Manual
Gain Control	Auto / Manuale
Riduzione rumore	Ultra DNR (2D/3D)
Motion Detection	Sì
Region of Interest	Sì
Electronic Image Stabilization (EIS)	Sì
Defog	Sì
Zoom digitale	16x
Flip	180°
Audio	
Compressione	G.711a/G.711Mu/AAC/G.722/G.726/MPEG2-L2
Rete	
Ethernet	RJ-45 (10Base-T/100Base-TX)
Protocolli	IPv4/IPv6, HTTP, HTTPS, SSL, TCP/IP, UDP, UPnP, ICMP, IGMP, SNMP, RTSP, RTP, SMTP, NTP,DHCP, DNS,PPPOE,DDNS,FTP, IP Filter,QoS,Bonjour,802.1x
Compatibilità	ONVIF Profile S&G, API
Modalità streaming	Unicast / Multicast
Max. accessi utenti	20
Archiviazione	NAS (Network Attached Storage), PC, Micro SD card (256 GB)
Web Viewer	IE, Chrome, Firefox, Safari
Management Software	Smart PSS, DSS, DMSS
Smart Phone	iOS, Android
Interfaccia	
Audio I/O	1/1
Allarme I/O	2/1
Certificazioni	
Certificazioni	ATEX IECEx
Marche Explosion-proof	ATEX: II 2 G Ex db IIC T6 Gb, II 2 D Ex tb IIIC T80°C Db IECEx : Ex db IIC T6 Gb, Ex tb IIIC T80°C Db

#### Energia

Alimentazione	AC24V/1.5A(±10%), PoE+(802.3at)
Assorbimento	13 W, 23 W (Heater on)

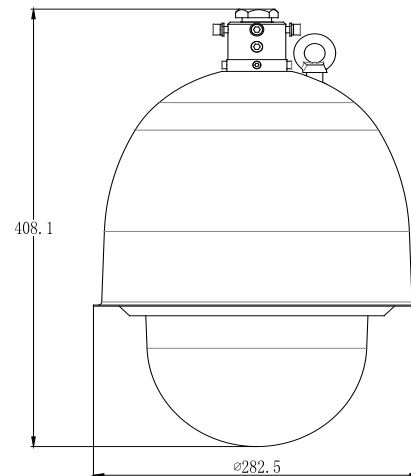
#### Condizioni ambientali

Temp./umidità esercizio	-40°C ~ 60°C / <95% RH
Temperatura stoccaggio	-40°C ~ 65°C
Protezione ingresso	IP68
Antivandal	N/D

#### Struttura

Scocca	Acciaio inossidabile 316L
Dimensioni	Φ282.5×408.1 mm
Peso netto	16.5 kg

#### Dimensioni (mm)



#### Info per l'ordine

Articolo	Part Number	Descrizione
PTZ 2MP	CZ637-B	2MP 30x Explosion-proof Network Positioning System, WDR, PAL
Accessori	ZAZ637-B	Staffa di montaggio a parete
	DH-ZA-JXD4	Box di giunzione (Φ227x84 mm)
	DH-ZAJ300	Box di giunzione (Φ376x175 mm)
	DH-GE1500	Tubo flessibile
	ZANXG	FTubo flessibile (ATEX/IECEx)
	ZAEX02	Connettore (ATEX/IECEx)
	CZ300	Box di giunzione (ATEX/IECEx)

#### Accessori

Inclusi:



ZAZ637-B  
Montaggio a parete

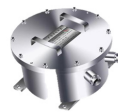
Opzionali:



DH-GE1500  
Tubo flessibile



DH-ZA-JXD4  
Box di giunzione



DH-ZAJ300  
Box di giunzione



ZANXG  
Tubo flessibile  
(ATEX/IECEx)



ZAEX02  
Connettore  
(ATEX/IECEx)



CZ300  
Box di giunzione  
(ATEX/IECEx)