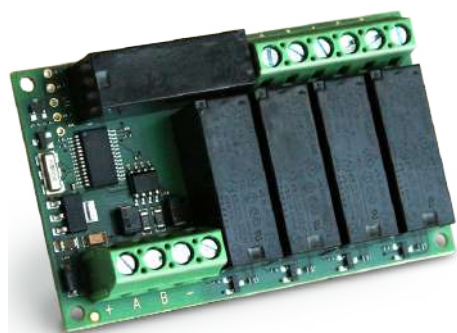


Descrizione e funzionalità

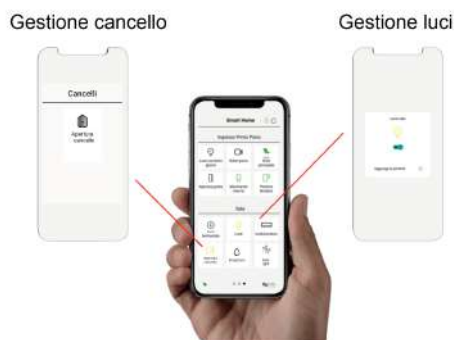


KSI2300004.300

auxi-L è una scheda di espansione con 5 uscite relè da 250V-8A (10A di picco), con uno scambio in comune, ideale per la gestione delle luci e per la disconnessione dei carichi.

Come tutti i moduli di espansione di Ksenia Security, è di dimensioni estremamente compatte (solo 70x45mm) consentendo di risparmiare spazio, può essere posizionato sia dentro le scatole DIN-503 che su guida DIN riducendo enormemente i tempi di installazione.

auxi-L si collega alle centrali lares 4.0 attraverso il KS-BUS e viene identificato univocamente con il numero seriale di 6 cifre stampato sull'etichetta posta sulla scheda. La programmazione dei terminali viene effettuata durante la programmazione della centrale lares 4.0.



ACCESSORI

- KSI7300000.001 - box plastico per guida DIN

Dimensioni:
84x54x26mm (hxlxp)



- KSI7302000.010 - Contenitore plastico versione "slim" per alloggiare fino a 2 moduli

Dimensioni:
140x101x28,9mm (hxlxp)



I relé presenti nel modulo **auxi-L** possono essere impiegati in diverse applicazioni utili alla gestione e all'automazione dell'abitazione o dell'edificio, sia in modo autonomo che associati ad altri dispositivi integrati nella piattaforma lares 4.0, di cui il dispositivo fa parte.

Ad esempio, permettono di accendere o spegnere le luci, anche in modalità simultanea su più punti luce, offrendo così un controllo centralizzato dell'illuminazione. Sono anche molto utili per scollegare determinati carichi elettrici in situazioni di emergenza oppure quando si desidera contenere i consumi energetici, migliorando l'efficienza dell'impianto.

Oltre all'illuminazione, i relé consentono il controllo di dispositivi elettrici ed elettronici come pompe, ventilatori o altri apparecchi che possono essere gestiti automaticamente o manualmente.

Dati di quantità

Modelli della lares 4.0	wls 96	16	40	40 wls	140 wls	644 wls
Numero massimo moduli di espansione (auxi, auxi-relé, auxi 10in, auxi-L, auxi-H, auxi-A, auxi-1)	6*	4**	24	24	64	200
* Supporta solo auxi, auxi-1, auxi-A e auxi-H						
** Non supporta auxi-H						

CONFORMITÀ

Europa - CE



Caratteristiche tecniche

Alimentazione	13,8 Vcc
Assorbimento	120 mA max
Relé in uscita	5 a 250 V - 8A (10 A di picco)
Sistema di indirizzamento rapido su KS-BUS	Sì
Temperatura di funzionamento	da +5°C a +40°C
Umidità	95%
Dimensioni scheda	45x75x16 mm (hxlxp)